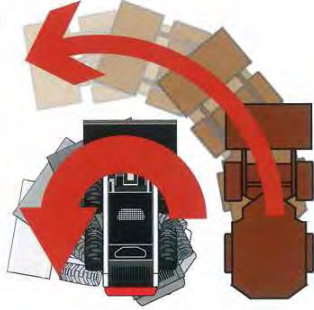


What is Bobcat?



●スキッドステア方式

左右駆動輪の回転差で旋回操作を行うスキッドステアローダー。ほぼ全長分の幅で旋回する「その場旋回」を可能にするメカニズムです。一般的な中折れ式のホイールローダーでは何度も切り返しが必要な場所でも、360°旋回可能で圧倒的な作業効率を実現。

●2種類のブーム

アーティキュレート(中折れ)ローダーと比べてスキッドステアローダーは積み込み作業時のリーチ、クリアランスが足りない等、そんな常識を覆すのがバーチカル(垂直上昇)ブーム。円弧を描く通常のブームと比べ垂直に上下動するバーチカルブームにより最大持ち上げ時に最大のリーチを確保。



バーチカルリフトバス
(垂直上昇ブーム)

(S530/S570/S590/S650/S730/S750/S770/S850)
(T590/T650/T750/T770/T870/A770)



ラジアルリフトバス

(S70/S100/S130/S510/S550/S630)
(T110/T550/T630)

●アタッチメント

ボブキャットのパフォーマンスを最大限に引き出すのは、60種類以上にもおよぶアタッチメント群。1台のボブキャットに、アタッチメントを数種チョイスするだけで、様々な場面でボブキャットを活かすことができます。ボブキャットはパーフェクトなパフォーマンスマシンなのです。(アタッチメントカタログ参照)



標準装備

ボブキャットは快適に過ごしていただけるよう、随所に工夫がなされています。毎日のメンテナンスがしやすいように、スパーンつでキャビンを持ち上げられるテイルアップキャブやフルオープン式の後部扉等、ダイレクトにアクセス出来るよう、整備性を考えた設計になっています。小回りのきく利便性、アタッチメントで広がるマシンの汎用製、転倒事故などから身を守る安全性、そして作業をするために最も必要なパワー。マーケットリーダーならではの先進装備となっています。

ROPS/FOPS対応ヘッドガード & ヘッドランプ



ヘッドガードは全機種万が一の転倒事故の際にもオペレーターを安全を確保するISO(3471/3449)の厳しい安全規格ROPS(JIS A8910)およびFOPS(JIS A8308(LEVEL I))をクリア。ヘッドランプも標準装備で屋内、夜間作業時も安全確保。さらに解体作業や森林作業での落下物の衝撃に対する規格FOPS(JIS A8308(LEVEL II))オプションもご用意。(S70除く)

セーフティ&デラックスキャビン



オペレーターが快適に作業できるキャビンは機能的に設計され明るく広々。ライバルに差をつける高級感あふれるキャビン内部は天井までフェルトやウレタンでカバーし、安全への配慮も充実。標準装備のワンタッチで外せるリアガラスは緊急脱出機構付きの安全設計。S630以上はサスペンションシート標準装備

フロントアタッチメント用 油圧配管



全機種フロントアタッチメント用油圧配管標準装備なので本体側への追加投資費用なしで油圧駆動アタッチメントが利用可能。

オーバーヘッドメーターパネル



メーターパネルはオーバーヘッド位置で視認性は抜群。左右に分かれたメインパネルに、中央部のスイッチは流れるような操作を可能に。S70を除き自己診断機能付きタッチパネル式コンビネーションパネル装備。

フルオープンテールゲート イージーメンテナンス



大きく開くフルオープンゲートでエンジンルーム内にダイレクトアクセス。エンジンは横置きタイプのワンサイドメンテナンスで、どなたでも容易にアクセス可能。油圧系統もテイルアップキャブでイージーメンテナンス。

BICSインターロックシステム (Bobcat Interlock Control System)



各種センサーの信号でペダル、ブレーキ、油圧回路をロック。誤作動やうっかりミスによる事故を未然に防止。S100以上は、油温、冷却水温度をコンピューターで感知し、オーバーヒート等での車両へのダメージを未然に防ぐ「エンジンシャットダウン機構」を装備。S70はシート脇の専用モニターで作動状況が確認可能。

Bobcat is the most perfect machine!



標準仕様

		S70	S100	S130J	S130	S510	S530	S550
■性能								
標準バケット容量	m ³	0.21	0.24	0.40		0.45		0.45
最大荷重	kg	420	590	770	825	980	1090	1040
常用荷重	kg	320	455	590	635	750	840	800
走行速度	km/h	0~9.8	0~10.5	0~11.8		0~11.8		0~11.8
(2スピードオプション)		-	-	-		0~17.3		0~17.3

		S70	S100	S130J	S130	S510	S530	S550
■寸法重量								
全長(バケット含む)	mm(A)	2560	2880	3240		3500		3500
全幅(バケット含む)	mm(B)	1120	1270	1575		1725		1725
全幅(車体のみ)	mm(C)	1100	1170	1490		1650		1650
全高	mm(D)	1815	1880	1965		1975		1975
ホイールベース	mm(E)	720	820	900		1085		1085
トレッド	mm(F)	900	970	1220		1380		1380
最低地上高	mm(G)	145	165	190		185		185
ダンピングリーチ	mm(H)	460	450	645		510	900	510
ダンピングクリアランス	mm(I)	1880	2030	2045		2150	2260	2150
ヒンジピン高	mm(J)	2400	2635	2780		2910	3025	2910
バケット前傾角	度(K)	36	43	40		42		42
バケット後傾角	度(L)	24	28	25		30		30
最小回転半径	mm(M)	1750	2060	2100		2280		2280
空車重量	kg	1290	1865	2385	2545	2690	2820	2840

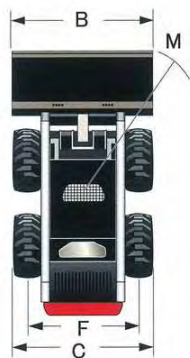
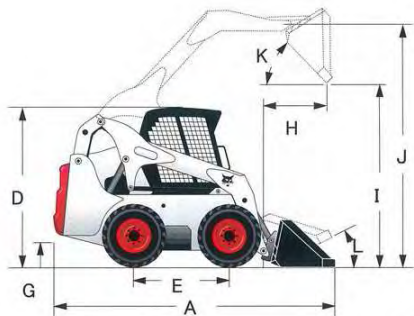
■エンジン - 全機種クボタ水冷ディーゼルエンジン搭載

名称・型式	D1005	V1505	V2403		V2403	V2607T
総排気量	cc	1498	2434		2434	2614
定格出力	kW(hp)	17.5(23.5)	25.0(33.5)		34.0(46)	43.0(58)
燃料タンク	ℓ	25.0	45.0		50.4	
					93.7	

■その他

駆動方式	油圧式無段変速(HST)4輪駆動					
タイヤ	8.50-12-6PR	27*8.5-15-6PR	10-16.5-8PR		10-16.5-8PR	10-16.5-8PR

寸法図



標準仕様



		S570	S590	S630	S650	S750	S770	S850
■性能								
標準バケット容量	m ³	0.45		0.50		0.50		0.55
最大荷重	kg	1150	1240	1290	1590	1890	1980	2330
常用荷重	kg	890	950	990	1220	1450	1520	1800
走行速度	km/h	0~11.8		0~11.5		0~11.4		Low/0~11.4 High/0~19.8
(2スピードオプション)		0~17.3		0~19.8		0~19.8		標準装備

		S570	S590	S630	S650	S750	S770	S850
■寸法重量								
全長(バケット含む)	mm(A)	3500		3570		3690		3850
全幅(バケット含む)	mm(B)	1725		1880		1880		2030
全幅(車体のみ)	mm(C)	1650	1660	1830		1830		2005
全高	mm(D)	1975		2065		2065		2118
ホイールベース	mm(E)	1085		1150		1230		1340
トレッド	mm(F)	1380	1410	1510		1510		1650
最低地上高	mm(G)	185		210		210		240
ダンピングリーチ	mm(H)	900		615	870	870		820
ダンピングクリアランス	mm(I)	2260		2300	2380	2590		2890
ヒンジピン高	mm(J)	3025		3070	3150	3350		3660
バケット前傾角	度(K)	42		42		42		42
バケット後傾角	度(L)	30		31		32		31
最小回転半径	mm(M)	2280		2300		2400		2500
空車重量	kg	2900	3055	3496	3780	3960	4160	4540

■エンジン - 全機種クボタ水冷ディーゼルエンジン搭載

名称・型式	V2607T	V3307T	V3800T		V3800T
総排気量	cc	2614	3331		3770
定格出力	kW(hp)	43.0(58)	45.0(61)	55.4(74.3)	61.0(81.8) 65.6(88.0) 67.6(90.6)
燃料タンク	ℓ	93.7		103.0	

■その他

駆動方式	油圧式無段変速(HST)4輪駆動					
タイヤ	10-16.5-8PR	31*12-16.5-10PR	12-16.5-12PR		12-16.5-12PR	14-17.5-14PR

■主な標準装備

- バックライト付き計器パネル (S70を除き自己診断機能付)
- ボブキャットインターロックシステム(BICS)
- ROPS/FOPS(LEVEL I)規格対応ヘッドガード
- シートバー&シートベルト
- バケットセルフレベリング機構 (ON/OFF可能)
- フロントアタッチメント配管
- フロントワーキングライト
- リヤワーキングライト (S70を除く)
- 標準工具セット

■主なオプション

- 狭幅仕様 (S70/S130J~S590に設定)
- 前面ガラス&ドア付きキャビン (全機種)
- ヒーター (全機種)
- ヒータークーラー (S530およびS570以上)
- 切替式ハンドコントロール(ACS/SJC) (S70/S100を除く)
- サイドミラー
- バックブザー
- キーレスエントリー(パスワード認証)(S70を除く)
- カウンターウエイト
- リヤアタッチメント配管 (S70/S100を除く)
- 溶融亜鉛メッキバケット&リム
- ノーパンクタイヤ

*オプションの詳細は販売店までご相談下さい。

スキッドステアとAWS、2の走行モードを切替

AWSローダー A770

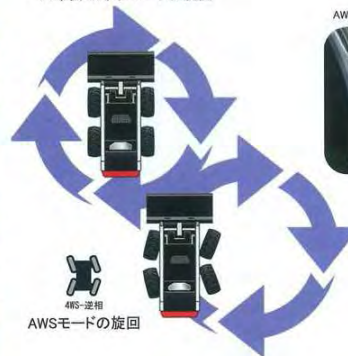


ワンタッチで2つの走行モードを切替え

SKID or 4WS?

高い旋回性能を実現するスキッドステア、旋回半径を抑えつつ路面やタイヤへの影響を最小限に抑えるAWS=4輪操舵。2つのステアリングモードをスイッチひとつで簡単切替。

スキッドステアモードの旋回



AWSモードの旋回

●AWS=4輪操舵モード(4WS)

旋回時に前輪と後輪は逆方向に曲がり、通常の2輪操舵と比べてもスムーズで小さな回転半径を実現。

・路面やタイヤを傷めず芝生や軟弱路面での作業にも最適

・スムーズな旋回で荷こぼれも減少、高速走行時の安定性向上

●スキッドステアモード

スイッチでその場旋回可能なスキッドステアモードに切り替え。屋内などの狭い場所での作業を可能に。

■性能

標準バケット容量	m ³	0.50
最大荷重	kg	1960
常用荷重	kg	1510
走行速度(低速/高速)	km/h	0~11.4 / 0~19.8

■寸法重量

全長(バケット含む)	mm	3780
全幅	mm	1880
全高	mm	2065
ホイールベース	mm	1230
トレッド	mm	1575
最低地上高	mm	205
ダンピングリーチ	mm	870
ダンピングクリアランス	mm	2590
バケット前傾角	度	42
バケット後傾角	度	32
最小回転半径(スキッド)	mm	2500
最小回転半径(AWS)	mm	3850
空車重量	kg	4290

■エンジン

名称・型式	クボタV3800T	
総排気量	cc	3770
定格出力	kW(ps)	65.6 (88.0)

■その他

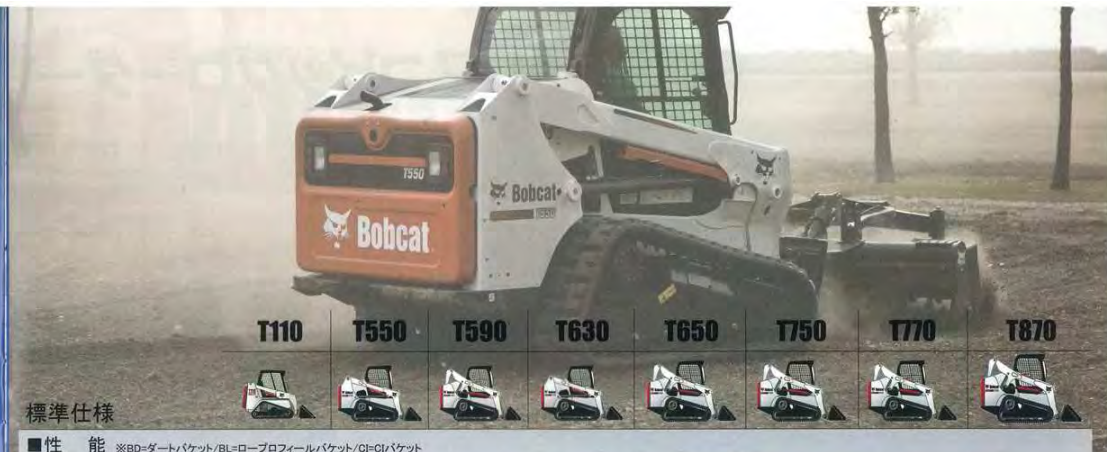
駆動方式	油圧式無断変速(HST) 4輪駆動
タイヤ	12-16.5-12PR



高い走破性を実現

トラックローダー

ゴムクローラーによる走破性と安定性
クローラーメーカーと共同開発を行った快適な乗り心地と駆動力を両立する専用パターン採用のゴムクローラー。高い走破性と安定性を発揮します。



標準仕様

■性能 ※BD=ダートバケット/BL=ロープロファイルバケット/CI=Cバケット

標準バケット容量	m ³	0.24(BD)	0.45 (BL)		0.45 (BL)	0.50 (BL)	0.55 (BL)		0.63 (CI)
最大荷重	kg	650	1180	1235	1315	1590	1960	1980	2080
常用荷重	kg	500	905	950	1010	1220	1510	1520	1600
走行速度	km/h	0~8.4	0~11.8		0~10.6		0~10.6		0~10.6
(2スピードオプション)		0~13.5	-		-		0~17.2		0~18.3

■寸法重量

全長(バケット含む)	mm	2975	3470		3570		3690		4000
全幅(バケット含む)	mm	1270	1725		1880		2030		2155
全幅(車体のみ)	mm	1200	1705		1850		1985		2110
全高	mm	1885	1980		2065		2065		2120
接地長	mm	1300	1400		1500		1620		1750
トレッド	mm	950	1385		1530		1535		1660
最低地上高	mm	160	185		235		210		220
ダンピングリーチ	mm	580	560	960	685	940	925		1000
ダンピングクリアランス	mm	2000	2140	2260	2310	2390	2590		2790
ピンジピン高	mm	2635	2910	3025	3075	3150	3355		3660
バケット前傾角	度	41	42		42		42		42
バケット後傾角	度	26	30		31		31.5		31
最小回転半径	mm	1850	2280		2300		2400		2500
空車重量	kg	2360	3475	3570	4090	4285	4690		5750

■エンジン - 全機種クボタ水冷ディーゼルエンジン搭載

名称・型式		V2403	V2607T		V3307T		V3800T		V3800T
総排気量	cc	2433	2615		3331		3770		3770
定格出力	kW(hp)	28.9(38.8)	45.5(61)		52.4(70.3)		61.0(81.8)	65.6(88.0)	72.9(97.7)

■その他

駆動方式		油圧式無段変速(HST)ゴムクローラー							
標準シュー幅	mm	250	320		320		450		450

工場装着オプション

ローラーサスペンションシステム

T550以上は、足回りにローラーサスペンションシステムのオプションを設定。ローラーサスペンションシステムによりオペレータに伝わる凸凹路面からの振動と雑音を最小限に抑え、るとともに車体の挙動を吸収し、作業ロスを低減。





テレスコピックローダー

	T2250	TL360	TL470
■性能			
標準バケット容量	m ³ 0.73	1.50	2.00
最大揚高時	Kg 2200	3000	3500
最大リーチ時	Kg 950	1300	1500
最大持ち上げ高	mm 5210	6100	6950
走行速度:Low	km/h 0~7	0~11	0~11
走行速度:High	km/h 0~25	0~30	0~30
■寸法重量			
全長	mm 5300	5900	6100
全幅(車体のみ)	mm 1840	2300	2300
全高	mm 2200	2560	2560
ホイールベース	mm 2300	2870	2870
トレッド	mm 1485	1895	1895
最低地上高	mm 295	430	430
ダンピングリーチ	mm 4695	6110	7130
■エンジン			
名称・型式	V3800T	Perkins 1104D-44TA	
総排気量	cc 3770	4400	
定格出力	kW(hp) 56(75)	74.5(100)	

※上記数値はフォーク取付時の寸法となります。

テレスコピックローダー最大の特徴は伸縮自在なテレスコピックブーム。通常のローダーでは到底実現不可能な最大持ち上げ高6950mm、最大リーチ(TL470)を実現。同じく伸縮式のブームを持つクレーンと異なりバケット、フォークグラブといったアタッチメントを活用して、高所に持ち上げ、掴むといった作業をこなすことができます。ステアリングモードは高速走行でも安定した走りを可能にする前輪の2WS。小回りがきき現場作業に有利な4WS-逆相。そのまま斜めの平行移動も可能な4WS-同相と、3つのステアリングモードを切り替えることができます。

ミニローダー

全長2450mm全幅915mmのコンパクトなボディ。作業スペースの問題から機械化を諦めていた現場にも導入可能です。フロントにはクラスを超えた高出力大流量のアタッチメント駆動用油圧配管を標準装備。様々なアタッチメントを活用して造園土木、除雪に幅広く活用できます。

	MT52	MT55
■性能		
標準バケット容量	m ³ 0.14	0.18
常用荷重	Kg 235	250
走行速度	km/h 0~5.6(前進)/0~2.3(後進)	0~5.6(前進)/0~2.3(後進)

ツールキャット

「ローダー+ダンブトラック/3ポイントヒッチ(リアPTO付)」の新発想ローダー。二人乗り小型ダンブに頑丈なブーム。荷役+運搬を一台で効率よく作業できます。アタッチメント用油圧配管も標準装備なので、スキッドステアローダー用の各種アタッチメントがそのまま使えます。

	TC5600	TC5610
■性能		
バケット容量	m ³ 0.40	0.40
常用荷重	Kg 680	680
最大積載量	Kg 900	-
走行速度(2速前後進)	km/h 0~29(前進)/0~15(後進)	0~29(前進)/0~15(後進)
走行速度(1速前後進)	km/h 0~15	0~15
仕様	荷台 リアダンブ	3ポイントヒッチ リアPTO付

Options

(オプション)

2段階で速度が変えられる2スピードオプション(S510以上)や、全ての操作を手で行えるジョイスティックコントロールなど、純正オプションが満載。(機種によって異なります。)

使い勝手のいいオプションをチョイスしてオリジナリティ溢れる、理想的なマシンを完成させて下さい。

工場装着オプション

2スピードオプション



最高速度約20km/h

ポバキャットは荷役作業は早いけど、運搬走行速度が...といった声に応えるのが2スピード(2速切替)オプション。最高速度19.8km/hr(S630以上の場合)で移動時間を短縮可能。(S510以上の機種にオプション対応/S850・A770は標準装備)

工場装着オプション

ジョイスティックコントロール(SJC)



2種類のボタンスイッチで切替。操作ペダルはなく全てを手元のレバーで操作。

Hボタン=左右のレバーで荷役・走行操作
ISOボタン=左で走行操作、右で荷役操作
(130以上の機種に適用)

フロント・サイドガラスキャブ



ワイパーも付いた前面ガラスドア付きキャビンもオプション設定。側面スライドガラスとセットで風雨や暑さ寒さをシャットアウト。S100以上の機種には視界の広い3次局面ガラス採用。全機種ビルトインタイプの純正ヒーターがオプション装着可能。S630以上はヒーターを標準装備。

工場装着オプション

ACSハンドコントロール (Advanced Control System)



スイッチひとつで 簡単切り替え

ブーム、バケット操作を手元のレバーで簡単操作。滑らかな電子制御で微妙な操作を必要とする作業やペダル操作に慣れていない方でも思いのまま。スイッチひとつでペダル操作への切り替えも可能。(S130以上の機種に適用)

ヒーター&クーラー



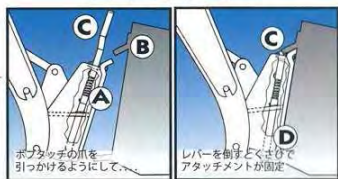
寒い冬だけでなく暑い夏も快適なクーラー装着車を設定。快適な作業空間を確保。ヒーターオプションと同様ビルトインタイプだからキャビンはすっきり。(S530およびS570以上の機種に適用)

A ttachiments

(アタッチメント)

ボブキャットには、60種類以上の豊富なアタッチメントがあります。必要なアタッチメントをチョイスするだけで、ボブキャットの存在価値は高まります。専用機としてではなく、経営を力強くサポートする頼れる相棒として、ボブキャットを活用して下さい。

ボブタッチシステム



アタッチメント交換は全機種採用のボブタッチシステムでワンタッチ交換が可能。アタッチメントを引っかけるようにして密着、レバーを倒すだけでガッチリ固定。

オプションとして、ボタン一つで座ったまま脱着可能なパワーボブタッチ^(※)や他社製アタッチメントを使用できるアタッチメントマウントブレードも設定
※パワーボブタッチ/S130J以上で設定可能。
S630～S850、T630～T870は標準装備。

(側面図)



用途に合わせたバケットバリエーション

ボブキャットのバケットは用途、容量、機種によって形状、構造の異なるバケットから最適なバケットを選択できます。さらに、摩耗しても反転して使用できるダブルエッジ(一部を除く)や荷こぼれを防ぐスピルガードなどバケットオプションも多彩。

ジェネラルパーパスバケット (GP)



小型機用に丈夫で軽量化を図ったライトウエイトバケット
標準仕様装着機種: S70～S100

ロープロフィールバケット (BL)



二重底形状で頑丈さを持ちつつ奥行きを増やし大容量化を実現。視認性もよく国内では一番馴染みのあるタイプ
標準仕様装着機種: S130J以上

ライトバケット (BLT)



高さ、奥行きともに十分にある大容量バケット
除雪、比重の軽いおがくずなどに幅広く対応
適用機種: S130以上

溶融亜鉛メッキ



腐食性の高い現場での使用を考慮した溶融亜鉛メッキバケット、ホイールも全機種オプション設定。

工場装着オプション パワーボブタッチ



アタッチメントの取り換えが油圧ワンタッチなので乗り降り煩わしさがなく、座ったままで作業が進められます。
S630以上標準装備
(S590までの標準ボブタッチは手動ワンタッチになります。)



ユーティリティフォーク



わらなどを突き刺して運搬
畜産の現場で大活躍
フォークの本数は追加可能

グラブブルキット



わらなどの保持力向上
ユーティリティフォークやバケットと組み合わせて

パレットフォーク



パレットを使った運搬
フォークの使えない不平整地にも4輪駆動フォークとして

ロールグラブ



牧草ロールを傷つけずにがっちり保持
運搬、積み上げ作業に最適

タイヤスクレーパー



畜舎内での清掃作業に
コム製スクレーパー床を傷めず清掃可能

フローテーショントラック



タイヤの上から装着
泥濘地など軟弱地盤でもスキッドが活用できる

ティラー



耕運機アタッチメント畑地の耕運作業から堆肥の攪拌作業まで幅広く活用

スノーブレード



路面の雪を排除
駐車場や歩道などの除雪にブレードは角度可変

スノーVブレード



中央部で分割されたブレードはそれぞれが角度可変
進化したスノーブレード

スノーブロー



雪を集めて吹き飛ばすロータリーブローア
乗用だから快適な除雪作業

アングルブルーム



高速回転するブラシがごみや落ち葉、雪を吹き飛ばす
清掃、除雪に活躍

スイーパー



ごみを掃きこみ運搬排出
サイドブラシで路肩まで残さず清掃作業が可能

グレーダー



狭隘地の地ならし作業に
ブレードは角度調整やサイドシフトも可能

ドーザー



土砂の排除、ドーピング作業に
ブレードの左右、チルト角は調整可能

スプレッダー



滑り止めの砂、凍結防止剤、種子などを拡散、配布
造園、園芸から道路管理に

バックホー



掘削用バックホー
専用オペレーターシート付きとブーム先端に装着の2タイプ

インダストリアルグラブ



重量物の確保、運搬用の強化型グラブ
バケット/ユーティリティフォークと

コンビネーションバケット



開閉機能付きバケット
通常のバケット作業に加え、つかむ、均すのマルチバケット

プレーナー



アスファルト等のはつり作業に
小回りが利き、狭隘地や壁際まで作業可能

ブレーカー



コンクリート等の破砕作業に
強力な破砕力でもブームは補強無しで使用可能

アースオーガー



効率のよい縦坑掘削作業に
地質に合わせて坑径に合わせて選べるユニット、オーガー

チップパー



廃材、間伐材をチップ化
可搬性があるから現場です早く作業が可能

ロータリーカッター



雑草雑木の高速除去
高速回転のブレードで小径木も切断、除去

ツリースペード



苗木、小木の掘り起こしから運搬
植込みまで植え替えがこれひとつで可能

スタンプグラインダー



厄介な切り株をその場で粉砕、チップ化して除去
後処理も不要

ブラシソー



アームの先の回転刃で雑草、雑木を切断
アームは左右に各々12度可動

コンクリートミキサー



生コンの製造から流し込みまで一連の作業を連続して作業
移し変えは不必要

コンクリートポンプ



生コンの圧送アタッチメント
ボブキャットを動力源に20m³/分の圧送が可能

スクレイパー



先端のディスクでフロアタイルや、路面に凍りついた氷雪を剥離

モアー



3枚の回転ブレードにより芝生の刈そろえが可能